

Sensory

COLLECTION
2021



SANCHIS HÔME

YOUR LIFE | YOUR HOME

Sensory
COLLECTION
2021



Sensory

COLLECTION

Iconos — Icons

- PB Pasta Blanca
White Body
- PO Porcelánico
Porcelain
- ★ Metálico
Metallic
- ▭ Mate
Matt
- ☀ Brillo
Gloss

“No hay nada como quedarse en casa para estar realmente cómodo.”

“There is nothing like staying at home for real comfort.”

— Jane Austen



Sensory es una colección pensada para despertar los sentidos, para dejar tu huella en la decoración de tus espacios más íntimos y personales.

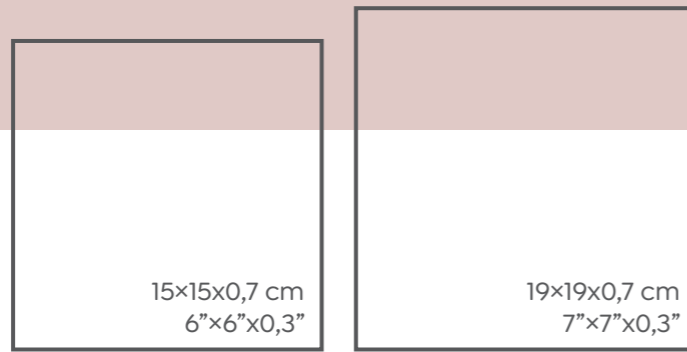
Sensibilidad, fuerza, carisma, dulzura, originalidad, minimalismo, fantasía y tantos otros sentimientos que la cerámica tradicional alineada con técnicas sofisticadas y toques de modernidad te permitirán personalizar todas y cada una de las estancias de tu hogar.

Sensory is a collection designed to awaken the senses, to leave your mark on the decoration of your most intimate and personal spaces.

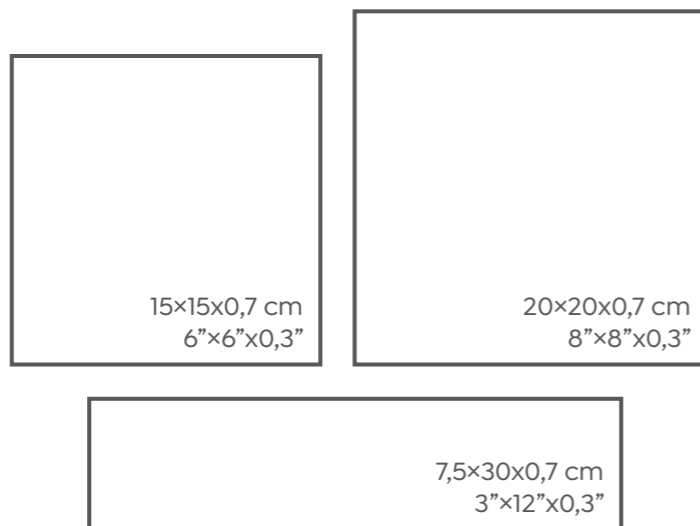
Sensitivity, strength, charisma, sweetness, originality, minimalism, fantasy and so many other feelings that traditional ceramics combined with sophisticated techniques and touches of modernity will allow you to personalise each and every room in your home.

Formatos — Sizes

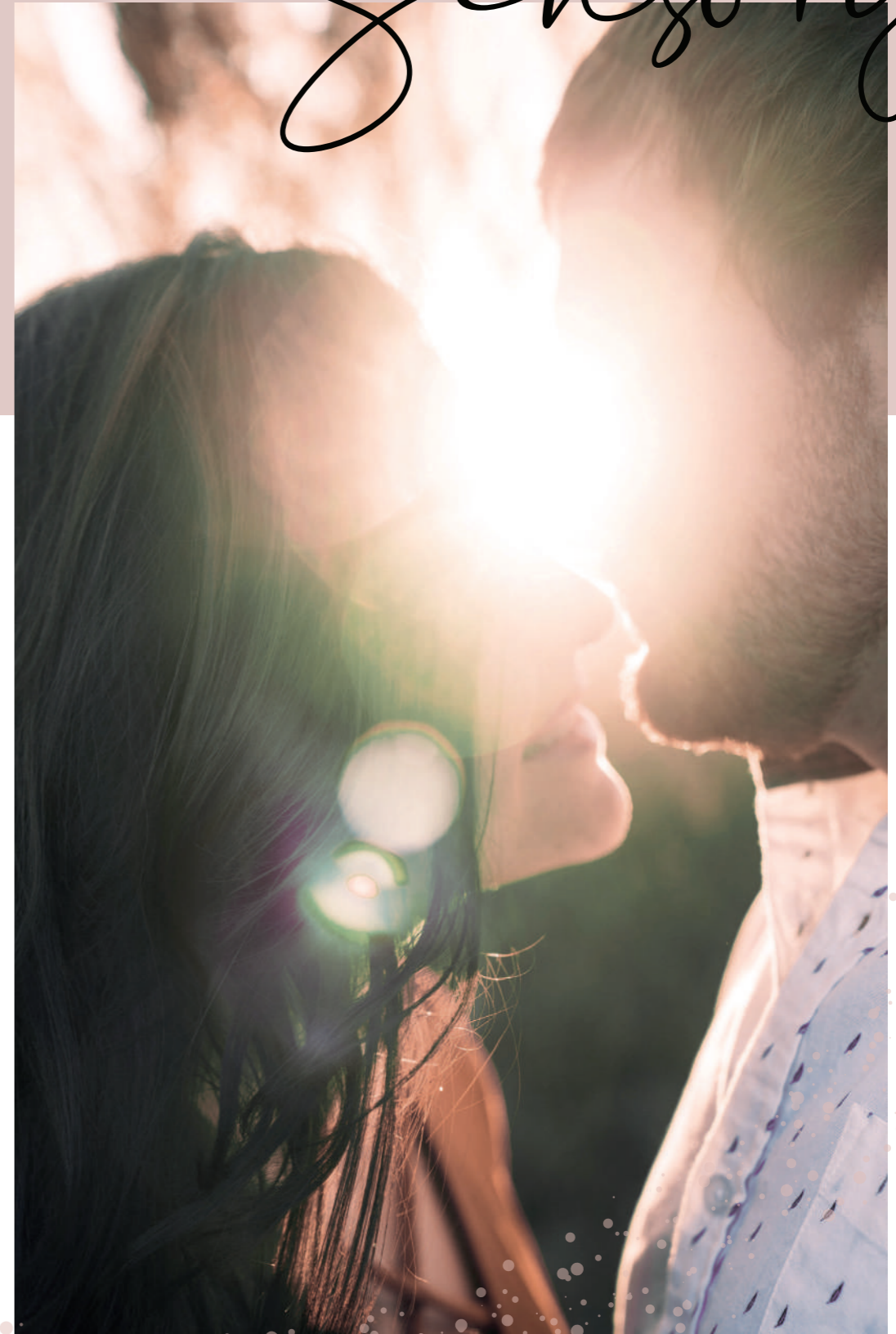
PORCELÁNICO — PORCELAIN



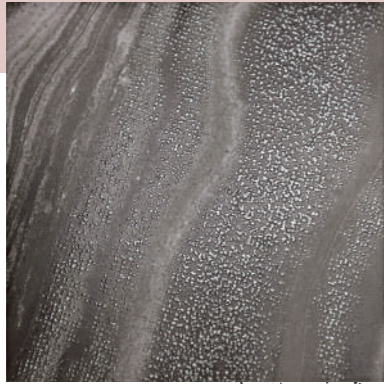
PASTA BLANCA — WHITE BODY



Sensory

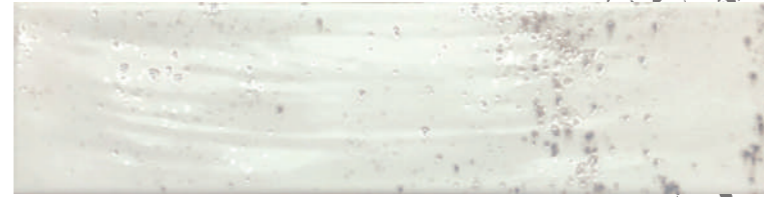


RAINBOW / 10



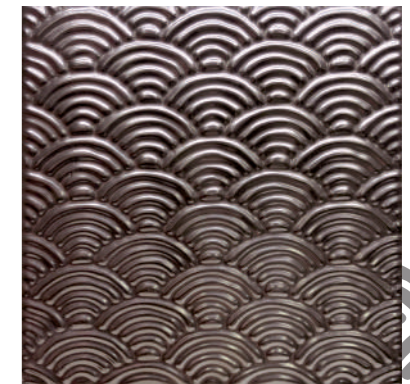
15X15

GALLERY / 32



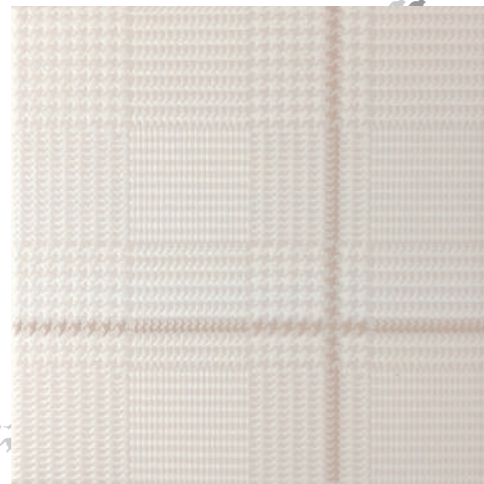
7,5X30

ROMANTIC / 40



15X15

PRINCE
GALLES / 26



19X19

SPIKE / 46



20X20

Sensory

SPIKE

20x20x0,7 cm
8"x8"x0,3"

Ambiente — Space

Pavimento — Floor tile
Cement Stone Greige RC 100x100 cm / 40"x40"
Revestimiento — Wall tile
Cement Stone Greige 25x75 cm / 10"x30"
Horizon Greige 25x75 cm / 10"x30"
Spike Greige 20x20 cm / 8"x8"





Ambiente — Space

Pavimento — Floor tile
Cement Stone Grey RC 60x120 cm / 12"x48"
Revestimiento — Wall tile
Spike Grey 20x20 - 8"x8"

SPIKE



20x20
8"x8"

Pasta Blanca — White Body



— White



— Grey



— Greige



— Dark Grey



Ambiente — Space

Pavimento — Floor tile: Cement Stone Dark Grey RC 60x120 cm / 24"x48"
Revestimiento — Wall tile: Cement Stone Dark Grey RC 29,5x120 cm / 12"x48"
Diamond Dark Grey RC 29,5x120 cm / 12"x48" - Spike Dark Grey 20x20 cm / 8"x8"



INFORMACIÓN TÉCNICA

— TECHNICAL INFORMATION

Resumen General — General Summary

	PO	PB	20MM	RC	MATE MATT	PULIDO POLISHED	BRILLO GLOSS	LAPPATO	MT
15X15X0,7 RAINBOW BLACK	●				●				●
15X15X0,7 RAINBOW WHITE	●				●				●
19X19X0,7 PRINCE GALLES BORDEAUX	●				●				
19X19X0,7 PRINCE GALLES LILLE	●				●				
19X19X0,7 PRINCE GALLES LYON	●				●				
19X19X0,7 PRINCE GALLES NICE	●				●				
19X19X0,7 PRINCE GALLES TOULOUSE	●				●				
19X19X0,7 PRINCE GALLES RENNES	●				●				
19X19X0,7 PRINCE GALLES PARIS	●				●				
7,5X30X0,7 GALLERY WHITE		●					●		
7,5X30X0,7 GALLERY OXID		●					●		
7,5X30X0,7 GALLERY IRON		●					●		
7,5X30X0,7 GALLERY GREY		●					●		
15X15X0,7 ROMANTIC BRONCE		●							●
15X15X0,7 ROMANTIC SILVER		●							●
20X20X0,7 SPIKE WHITE		●			●				
20X20X0,7 SPIKE GREY		●			●				
20X20X0,7 SPIKE GREIGE		●			●				
20X20X0,7 SPIKE DARK GREY		●			●				

PO - Porcelánico / Porcelain PB - Pasta Blanca / White body RC - Rectificado / Rectified MT - Metálico / Metallic

Embalaje — Paking list

FORMATO	SIZE	PIEZAS PIECES	PIEZAS CAJA PIECES BOX	KG CAJA	M2 CAJA	SQFT BOX	CAJAS/ BOXES PALLET	M2 PALLET	SQFT PALLET	KG PALLET
7,5x30x0,7	3"x12"x0,3"	GALLERY	21	6,362	0,473	5,09	144	68,04	732,37	916,106
14,8x14,8x0,7	6"x6"x0,3"	ROMANTIC	26	8,624	0,57	6,13	96	54,67	588,46	827,904
15x15x0,7	6"x6"x0,3"	RAINBOW	25	10,933	0,563	6,06	125	70,312	756,83	1.366,683
18,6x18,6x0,7	7"x7"x0,3"	PRINCE GALLES	13	8,501	0,450	4,84	144	64,76	697,11	1.244,072
20x20x0,7	8"x8"x0,3"	SPIKE	23	10,511	0,69	7,43	45	31,05	334,22	472,99

Especificaciones de limpieza — Cleaning specifications

NORMAS DE LIMPIEZA Y MANTENIMIENTO PORCELÁNICO

Limpieza final de obra: Después de la colocación es fundamental realizar una buena limpieza con el fin de eliminar residuos de junta y en general suciedad de la obra. Para esta operación recomendamos el empleo de un detergente de acción ligeramente ácida que no despidan humos tóxicos y respete las juntas, el material y el usuario, como FILA DETERDEK PRO. Es importante leer y seguir las instrucciones indicadas por el fabricante del producto, en este caso Fila.

En el caso de material colocado con junta epoxi o en base resina, se aconseja realizar la limpieza final de obra con un limpiador específico de residuos epoxidicos, como FILACRIO.

Como normas generales deben tenerse en cuenta las siguientes precauciones:

- Realizar la limpieza ácida sobre pavimentos y revestimientos cerámicos cuando la junta ya haya secado (normalmente transcurridas 24 h del rejuntado.)
- Impregnar la superficie con agua limpia antes de realizar cualquier tratamiento.
- Seguir las indicaciones del fabricante de productos químicos.
- Evitar abrasivos, golpes, punzamientos que puedan rayar, romper o deteriorar la superficie del suelo.
- Evitar el contacto con productos que contengan ácidos fuertes como sulfamant, etc,...

Mantenimiento: Para un buen mantenimiento del pavimento se aconseja el empleo de un detergente neutro con alto poder limpiador como FILA CR10. En los casos de suciedad intensa e incrustada acumulada en el tiempo, se aconseja consultar el esquema a continuación para encontrar el producto Fila ideal para cada situación.



CLEANING AND MAINTENANCE PORCELAIN

Cleaning after laying: We suggest a good initial cleaning after the laying on the floor or wall, this is very important for removing residual grouting and the normal dirt coming from the building works. We suggest the use of our product FILA DETERDEK PRO, that is a lightly acid product that doesn't emit fumes that are harmful for the user and that can attack joints. It is important to read and follow the instructions given by the product manufacturer, in this case Fila.

In case of material layed with epoxy or resinous grouting, we recommend to clean after laying with our specific detergent FILACRIO.

As general rules, the following precautions should be taken into account:

- Carry out acid cleaning on ceramic floor and wall tiles when the joint has already dried (normally 24 hours after grouting) Impregnate the surface with clean water before carrying out any treatment.
- Follow the chemical manufacturer's instructions.
- Avoid abrasives, blows, punctures that may scratch, break or deteriorate the floor surface.
- Avoid contact with products containing strong acids such as sulfamant, etc.

Regular maintenance: For a good cleaning of the floor we suggest the use of our product FILA CR10 it's a natural detergent with a high cleaning power. In case of strong dirty and encrusted by the time, we recommend to consult the following scheme to find the perfect solution to every situation.

PRODUCTOS / PRODUCT LIST

TIPO DE SUCIEDAD INCRUSTADA / TYPE OF DIRTY	PRODUCTO FILA A UTILIZAR / PRODUCT TO USE
RESIDUOS DE CEMENTO DE COLOCACIÓN, RESIDUOS CALCÁREOS, RAYAS METALES, DEPÓSITOS DE ÓXIDOS / ZEMENT, KALKSTEIN, METAL TRACER, RUST	DETERDEK PRO
RESIDUOS DE JUNTA EPOXI, VITRIFICADA, RESINOSA / RESIDUALS, STAINS AND HALOS OF EPOXI JOINTS	CR10
SUCIEDAD ORGÁNICA LIGERA (LIMPIEZA DIARIA) / LIGHT ORGANIC DIRT (DAILY CLEANING)	CLEANER PRO
BEBIDAS, COMIDAS, GRASAS, ACEITES, GOMA, TINTES, ROTULADOR, GOTAS PINTURA PLÁSTICA / GREASY, DRINKS, FOOD, TIRE MARKS, COLOURS, MARKER, ETC.	PS87PRO
PINTADAS DE GRAFITIS, SPRAY ACRÍLICOS, ALQUÍDICOS Y NITRO SINTÉTICOS / GRAFITIS	NOPAINT STAR
CERA DE VELAS, RESINAS ARBOLES, RESIDUOS CINTA ADHESIVA, ALQUITRÁN / WAX CANDEL, BITUMEN, ADHESIVE TAPE RESIDUES	ZERO SIL



Visita nuestra nueva web para conocer todas las novedades
Visit our new website to know all the news



Sanchis Home, se reserva el derecho, sin previo aviso, a anular y/o modificar ciertos modelos expuestos en este catálogo. Los ambientes mostrados son sugerencias de colocación y de carácter publicitario y se deberán seguir las recomendaciones de colocación editadas por Sanchis Home. Los colores de las piezas expuestas en el catálogo pueden sufrir diferencias con las originales.

Sanchis Home, reserves the right, without prior notice, to cancel and/or modify certain models exhibited in this catalogue. The environments shown are suggestions for installation and advertising and the installation recommendations published by Sanchis Home must be followed. The colours of the items displayed in the catalogue may differ from the original.

